

Signal Projekt s.r.o.
Stanislava Sedláčková
Vídeňská 55
639 00 Brno

Číslo jednací 1202003138

Datum 11.3.2020

Vyřizuje Pavel Kríž

telefon +420 724 815 186

e-mail Pavel.Kriz@cdt.cz

Věc: Souhrnné stanovisko k existenci komunikačního vedení a zařízení ve správě ČD - Telematika a.s. k předprojektové přípravě, studii.

Název stavby: Oprava zabezpečovacího zařízení v ŽST Bystřice nad Pernštejnem-projektová dokumentace

Při realizaci výše uvedené stavby **DOJDE** ke styku se sítí elektronických komunikací, která je chráněna ochranným pásmem dle §102 zák. č. 127/2005 Sb., o elektronických komunikacích.

Toto vyjádření platí pouze pro dokumentaci ověřenou společností ČD - Telematika a.s. a pro rozsah prací na ní vyznačených.

Vyjádření je platné pouze pro zájmové území vyznačené žadatelem včetně důvodu stanoveného žadatelem.

Vyjádření pozbývá platnosti dne 11.3.2022

Dotčená zařízení:

Trasa sdělovacího kabelu DK47 a PK17 v majetku Správy železnic.

Všeobecné podmínky ochrany:

Toto vyjádření neopravňuje žadatele provádět jakoukoliv činnost nebo ochranu na síti elektronických komunikací.

Dotčenou síť elektronických komunikací je žadatel povinen nechat u ČD - Telematika a.s. vytyčit.

Vytyčení sítě elektronických komunikací bude provedeno na základě písemné objednávky zaslané nejméně 14 dnů před požadovaným termínem vytyčení. Na objednávce ve dvojím vyhotovení musí být uvedeno jednací číslo vyjádření a datum vydání vyjádření. V případě, že žadatelem je právnická osoba, musí být na objednávce uvedeno navíc IČO, DIČ a bankovní spojení objednatele.

Termín, způsob a formu vytyčení je nutné řešit individuálně s kontaktní osobou (kontakty na adrese www.cdt.cz/ vytyčení) po telefonické dohodě, a to nejlépe 7 dnů před požadovaným termínem vytyčení. Je-li vytyčení požadováno do tří dnů od data vaší žádosti na vytyčení, bude do celkové částky za vytyčení připočten expresní příplatek ve výši 30% z celkové částky.

Žadatel nese veškeré náklady na provedení vytyčení, a to včetně případných prací geodetické kanceláře, pokud to situace vyžaduje.

Po vytyčení je žadatel povinen předložit k odsouhlasení vystavovateli tohoto vyjádření další stupeň dokumentace, ve kterém budou zakresleny síť elektronických komunikací podle skutečnosti, popsány rozsah a způsob provedení

www.cdt.cz

činností a zajištění ochrany dotčené sítě elektronických komunikací. V případě, že projekční či realizační práce související se stavbou budou prováděny na pozemcích dráhy či v jejím ochranném pásmu anebo na síti elektronických komunikací v majetku Správy železnic, musí tyto práce provádět organizace, která má příslušné odborné oprávnění k práci na železničním telekomunikačním zařízení udělené Správou železnic. Případné rozpory nebo výjimky z jednotlivých ustanovení řeší Správa železnic, Technická ústředna dopravní cesty se sídlem Praha 9 - Libeň, Malletova 10/2363. Nedodržení těchto podmínek je hrubým porušením právní povinnosti podle zákona 127/2005 Sb., o elektronických komunikacích a zákona 266/1994 Sb., o drahách.

Specifické podmínky Správy železnic:

Stavební objekty a provozní soubory zpracované do stupně dokumentace pro územní řízení týkající se sítě elektronických komunikací v majetku Správy železnic musí být v dalším stupni projektové dokumentace zpracovány v rozsahu daném vyhláškou č. 146/2008 Sb. a upřesněnou směrnicí Správy železnic 11/2006.

Činnosti na majetku Správy železnic uvedené již ve stupni dokumentace pro územní řízení musí být v souladu s technickými kvalitativními podmínkami staveb státních drah.

V případě prodeje, pronájmu drážního pozemku, objektu, je žadatel povinen požádat o vyjádření Správy železnic, Technickou ústřednu dopravní cesty se sídlem Praha 9 - Libeň, Malletova 10/2363. Přílohou podané žádosti musí být toto vyjádření, a to včetně všech příloh.

Další upřesňující podmínky:

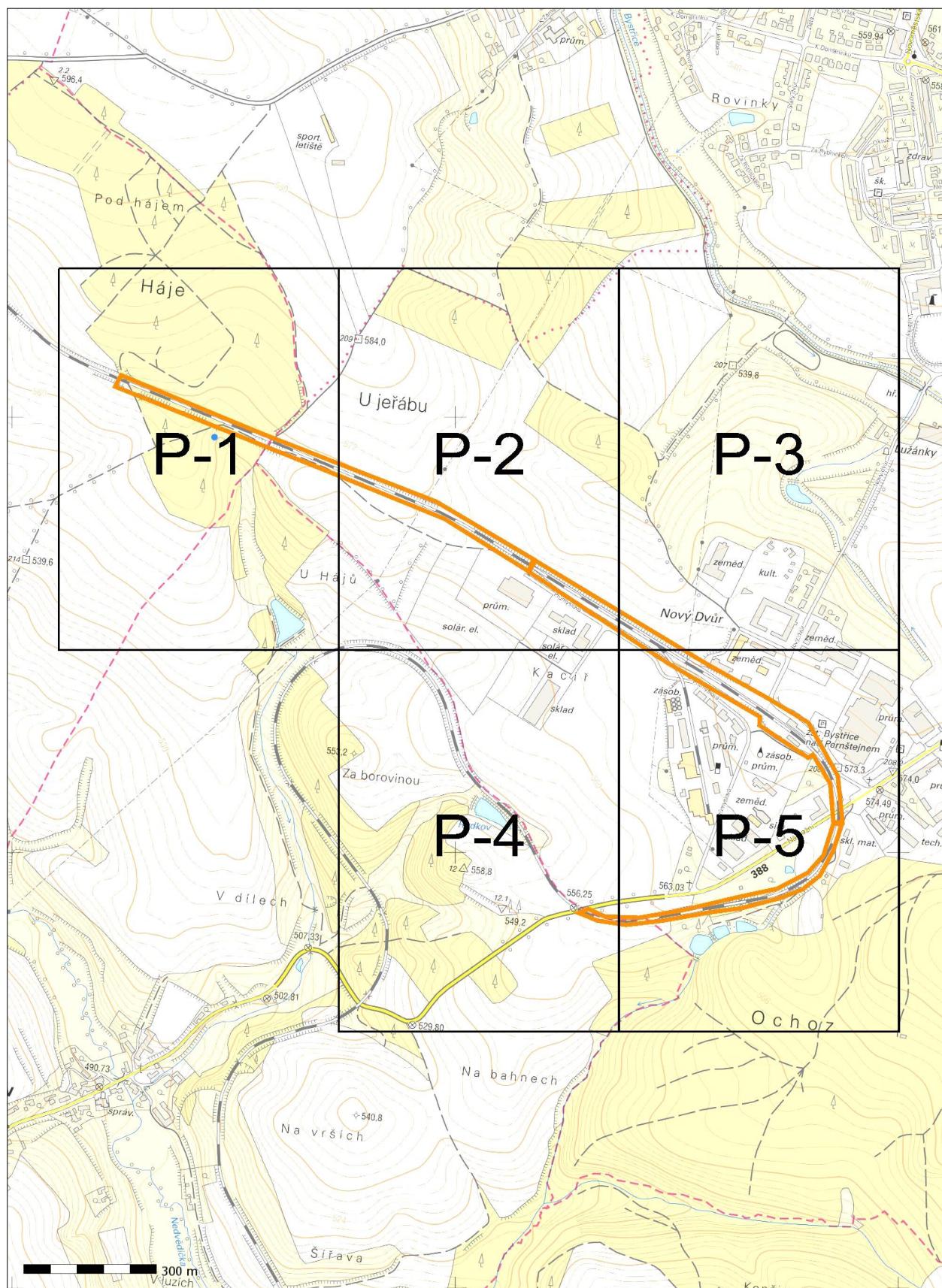
Požadujeme uložení nového sdělovacího kabelu 15XN a 2x HDPE trubky do nové kabelové trasy a předložení projektové dokumentace stavby v dalším stupni.

Na trati Nedvědice-Rožná (70,7-79,7 žkm) probíhá výstavba sdělovacího kabelu 15XN+2x HDPE trubka v majetku OŘ Brno (opravné práce Správa železnic OŘ Brno SSZT Jihlava), dokumentace není předána, trasa vede kolem železniční tratě, musí být vytyčena.

Počet příloh: 4

ČD - Telematika a.s.
Pernerova 2819/2a
130 00 Praha 3

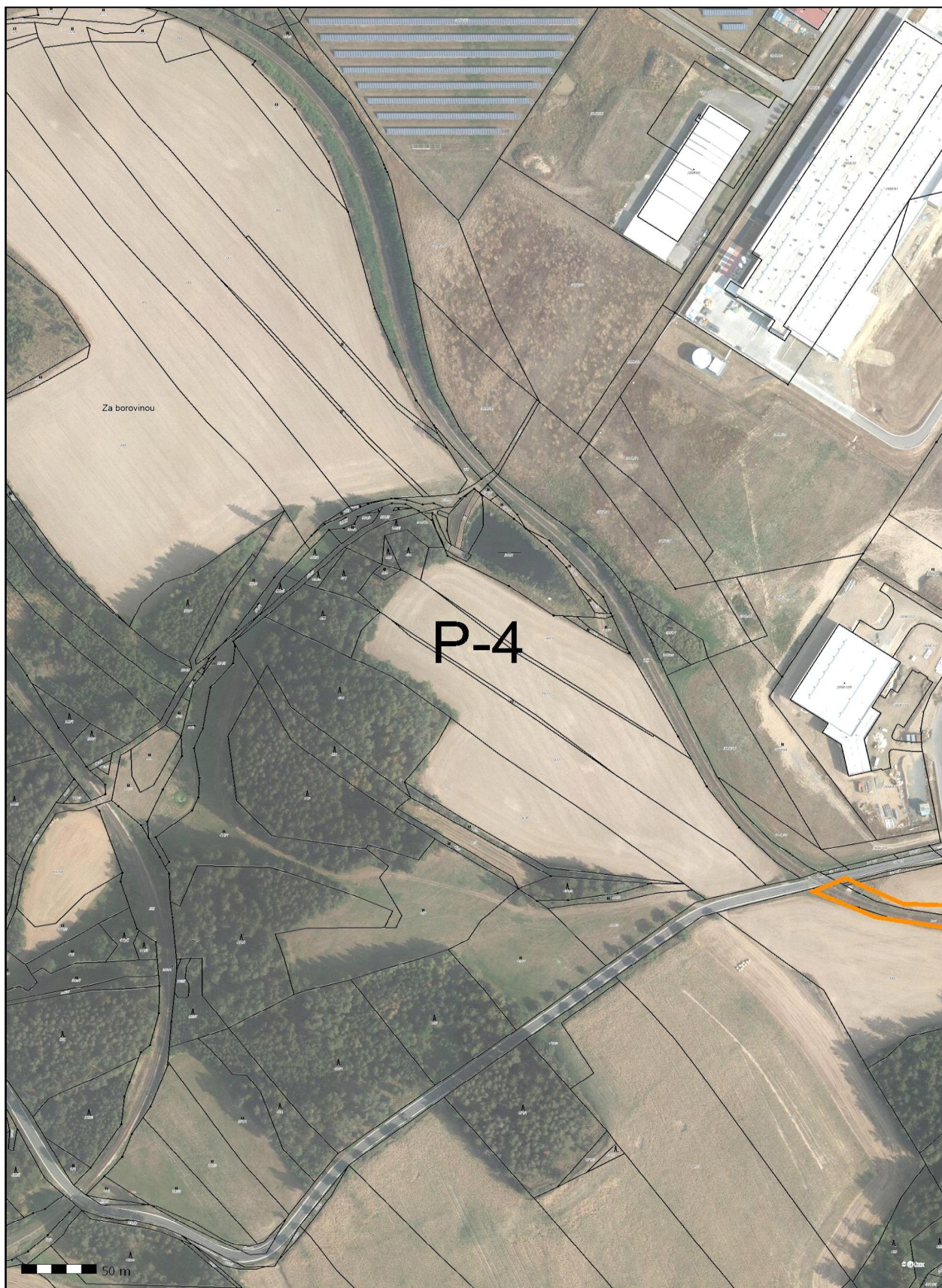
www.cdt.cz

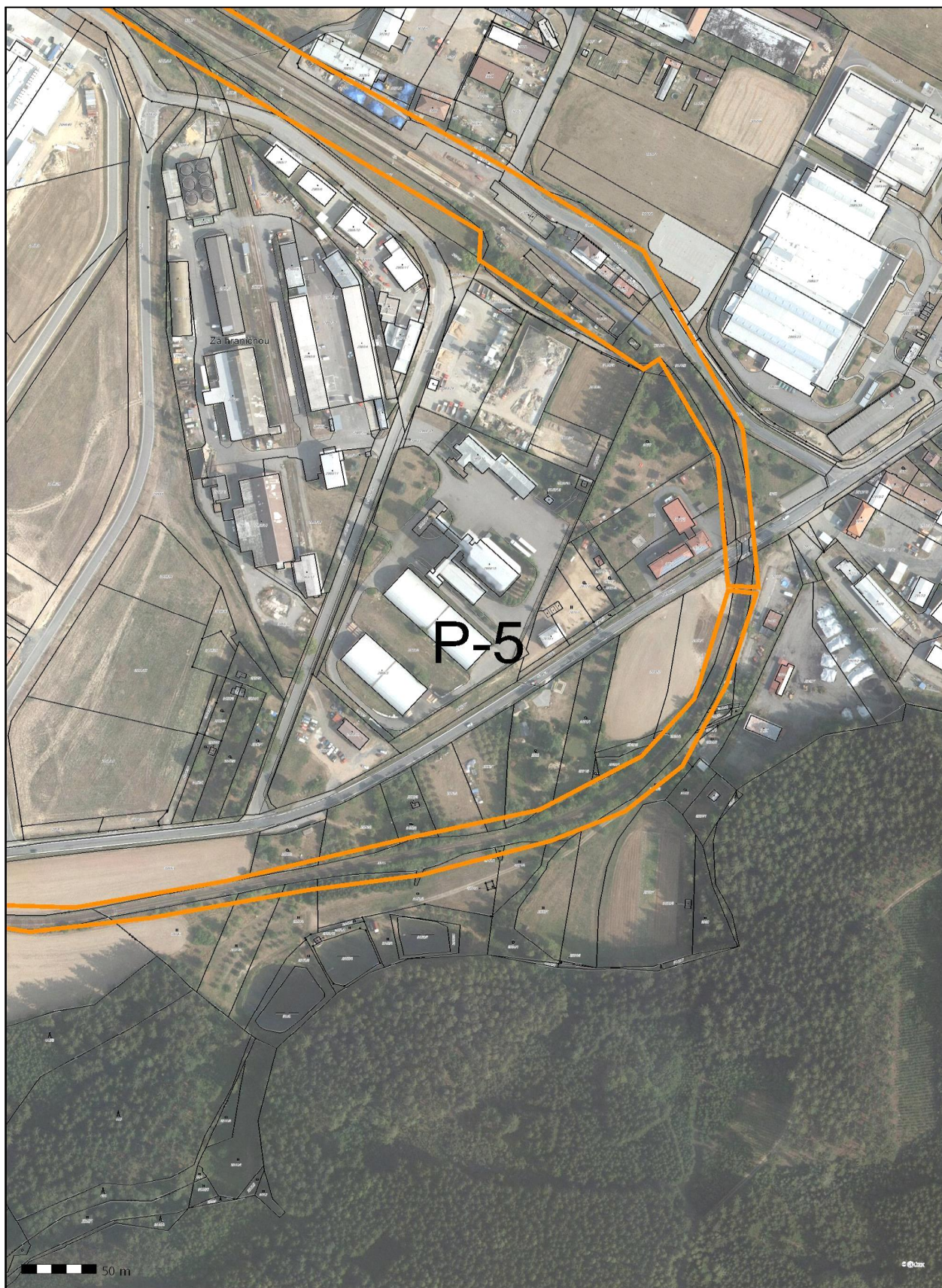




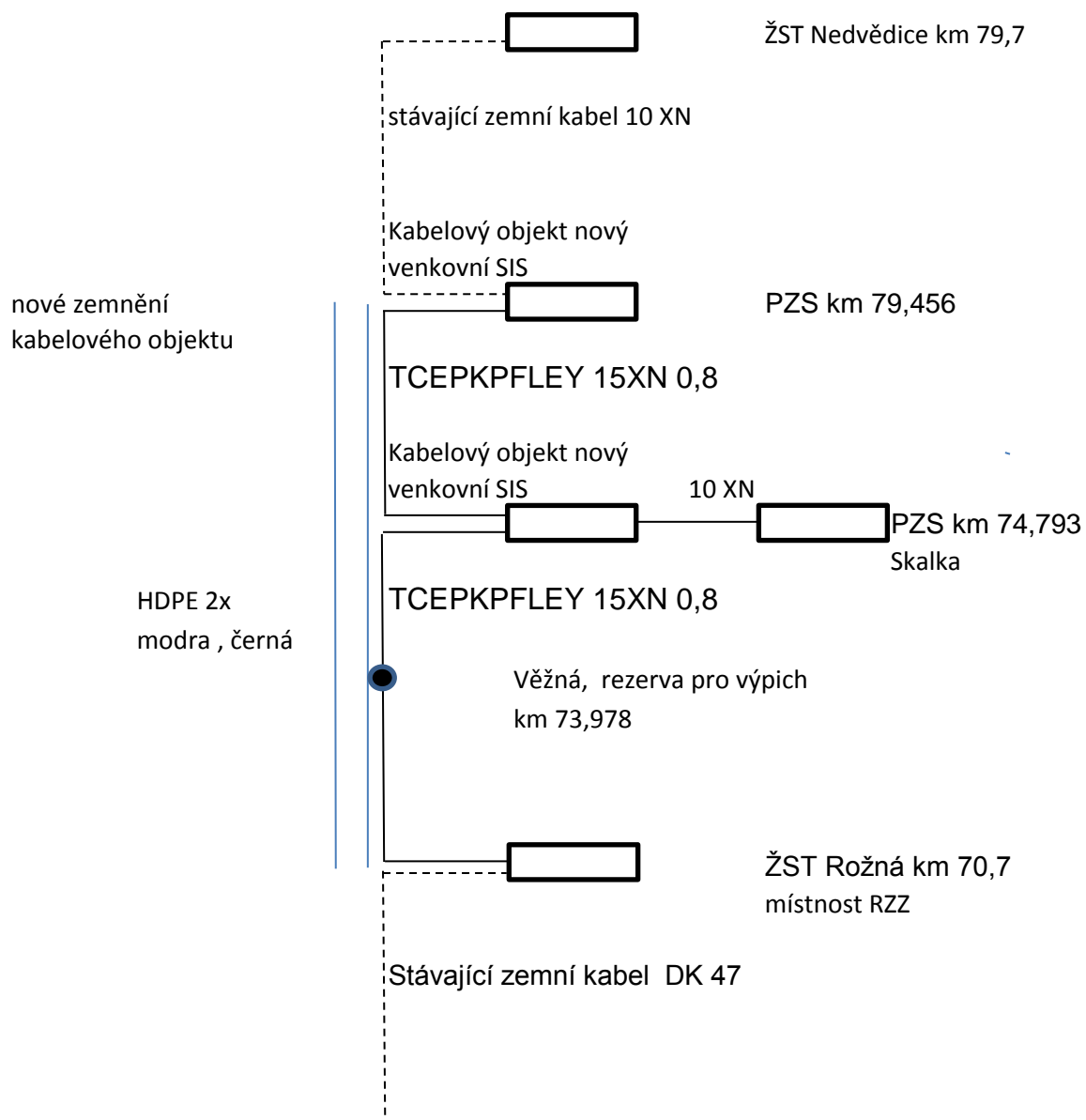




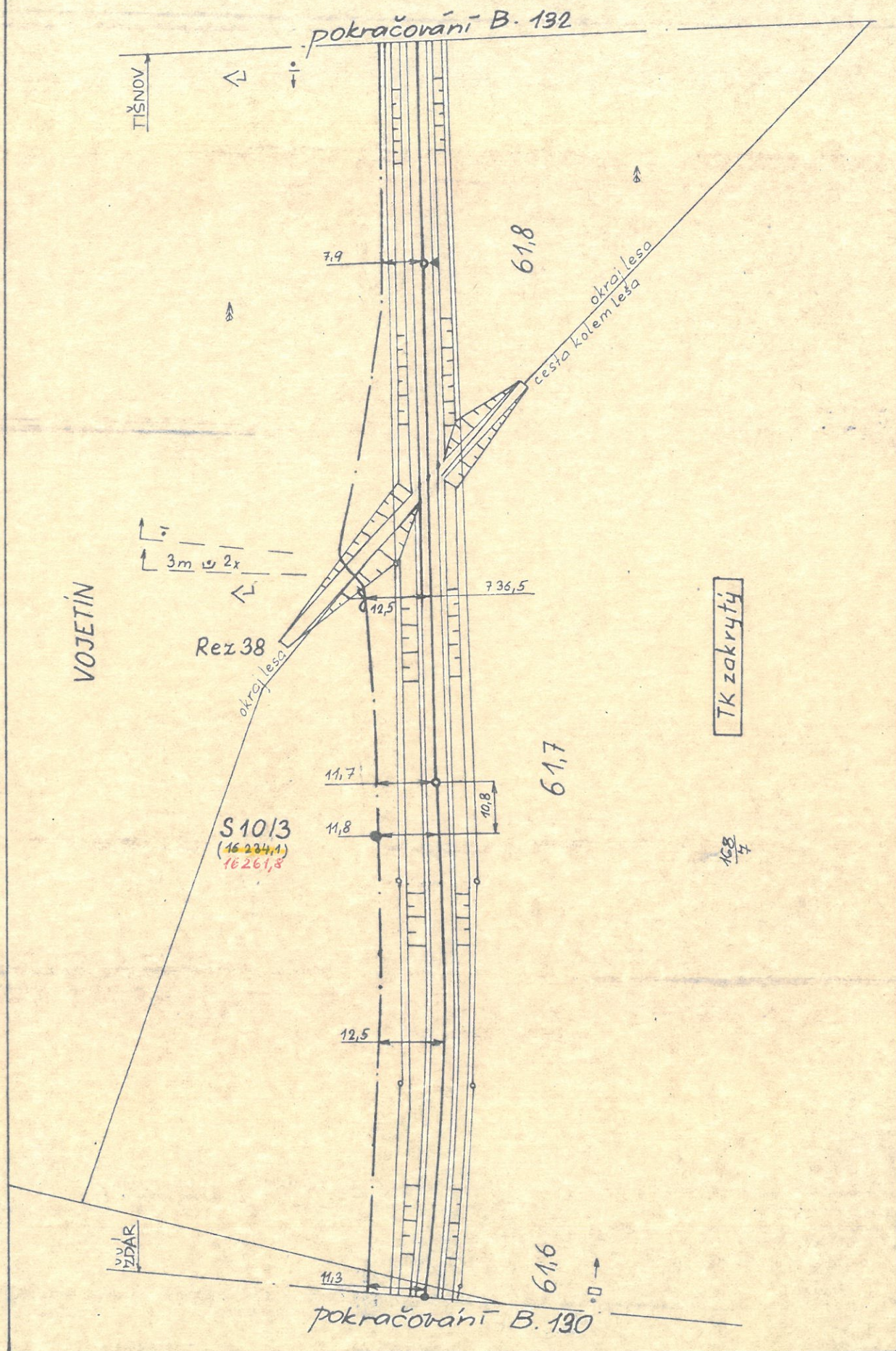


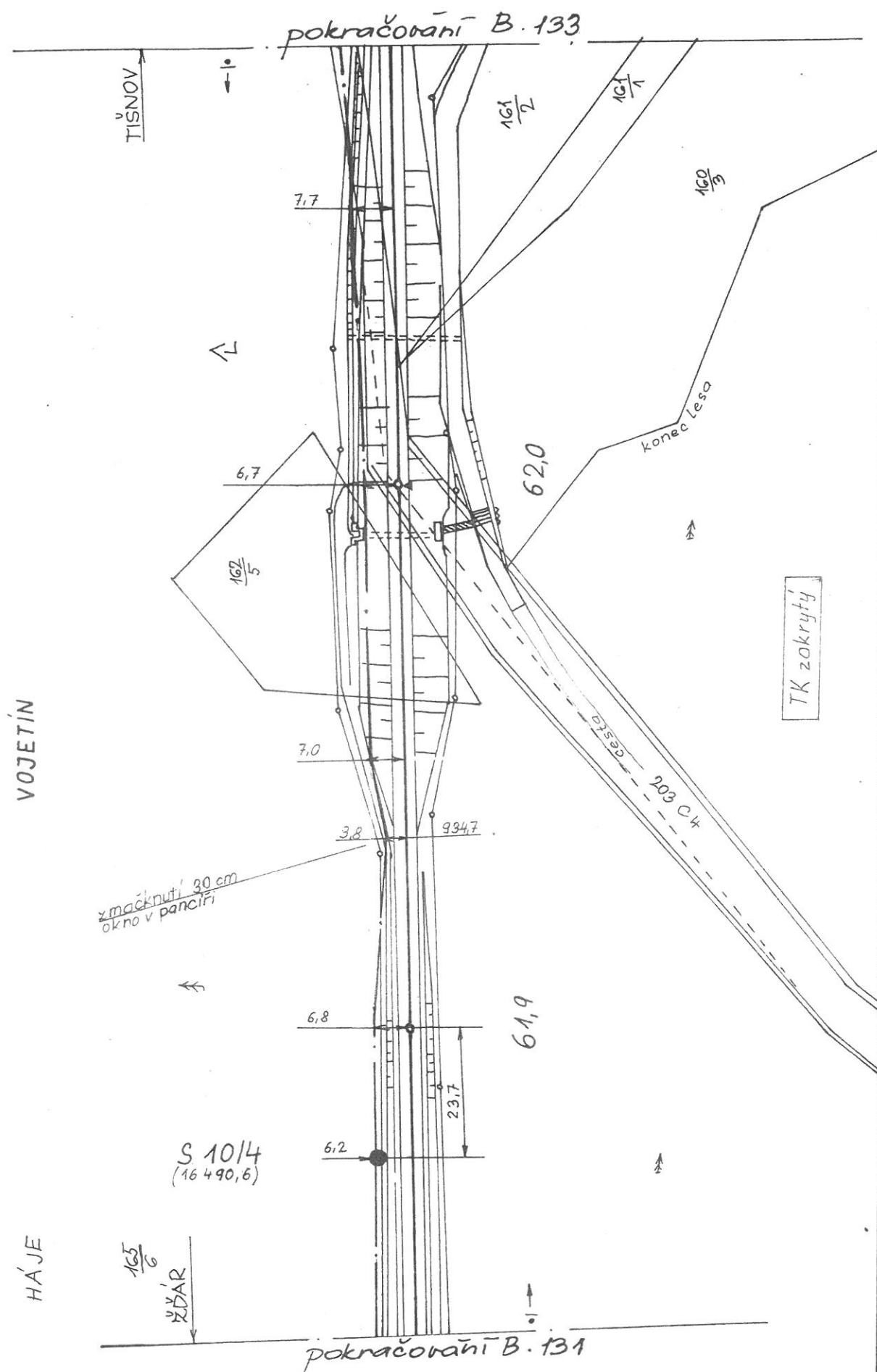


TK TCEPKPFLEY 15XN 0,8 Nedvědice - Rožná
HDPE 2x Nedvědice - Rožná
Vyvedení TK



Zemní práce a pokládka TK a HDPE realizovány v akci
opravné práce SŽDC OŘ Brno SSZT Jihlava

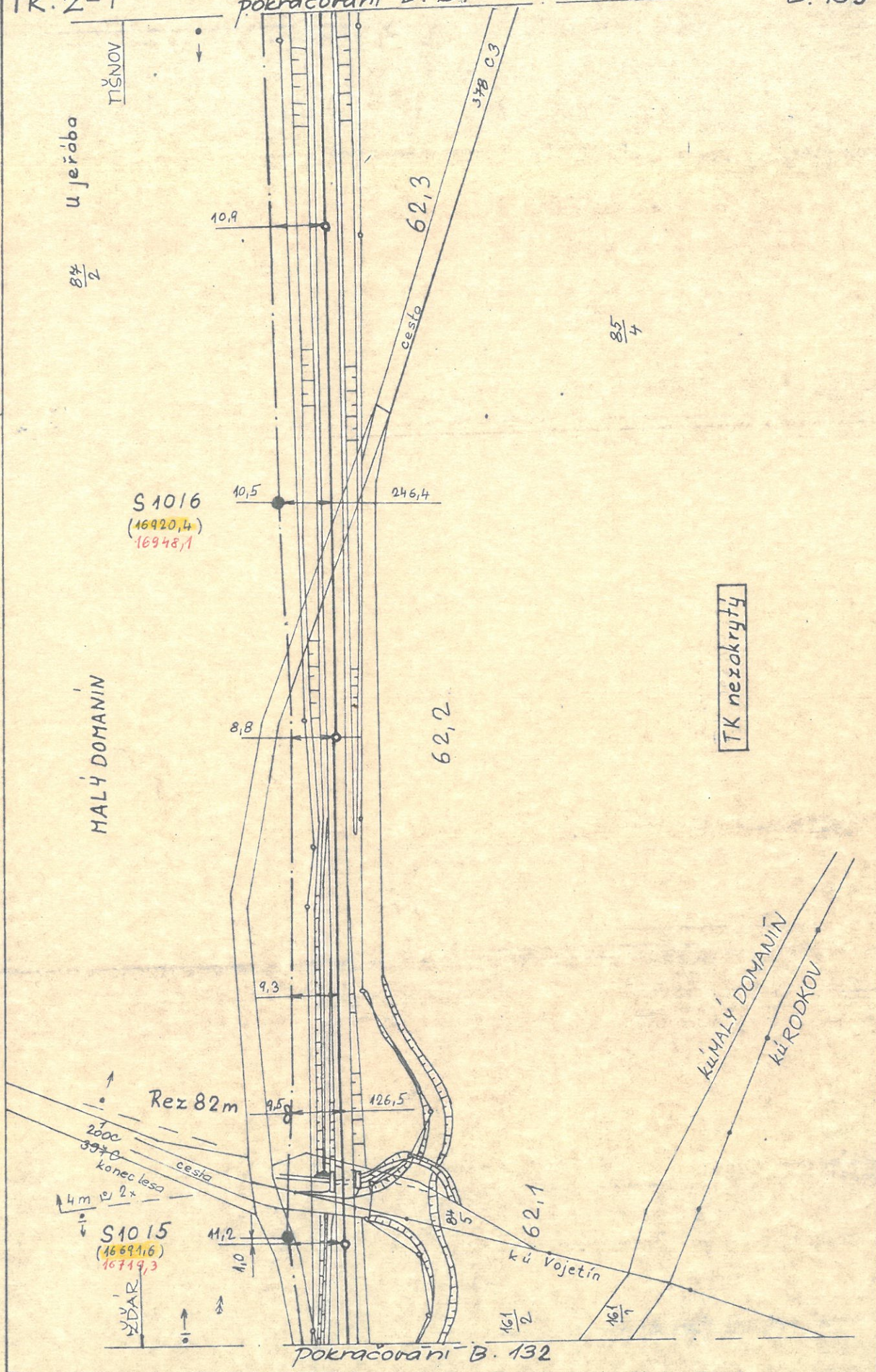




TK:Ž-T

pokračování B. 134

B. 133



B. 134

TK:Ž-
965
29
TIŠNOV

Dokračování B. 135

62,6

BYSTRICE

944
30

977
30

9,8

10,5

62,5

S 1017

(17 149,1)
17 176,8

12,5

480

S

MALÝ DOMANÍN

12,4

62,4

ŽDÁR

11,5

pokračování B. 133

378 C3

ků Bystřice
ků Malý Domanín

944

945

946

TK zokrytý

TK: Ž-T

B. 135

BYSTRICE

TIŠNOV

pokračování B. 136

žst. Bystrice

pole

TK nezakrytý

průhled

P 10
(17 377,9)
17405,6

6,3

8,5

9,0

9,3

9,9

st1

V6

vlečka

62,7

62,8

837,5

6,8

62,6

7,0

pokračování B. 134

ŽDAR

→ 3 →

TK:Ž-T

B. 135

BYSTRICE

TIŠNOV

pokračování B. 137

63,1

17,1

16,3

15,6

2333

4,17

1,3

12,3

918,1

S 11/1
(17 606,6)
17 634,3

14,0

63,0

853

žst. Bystrice

62,9

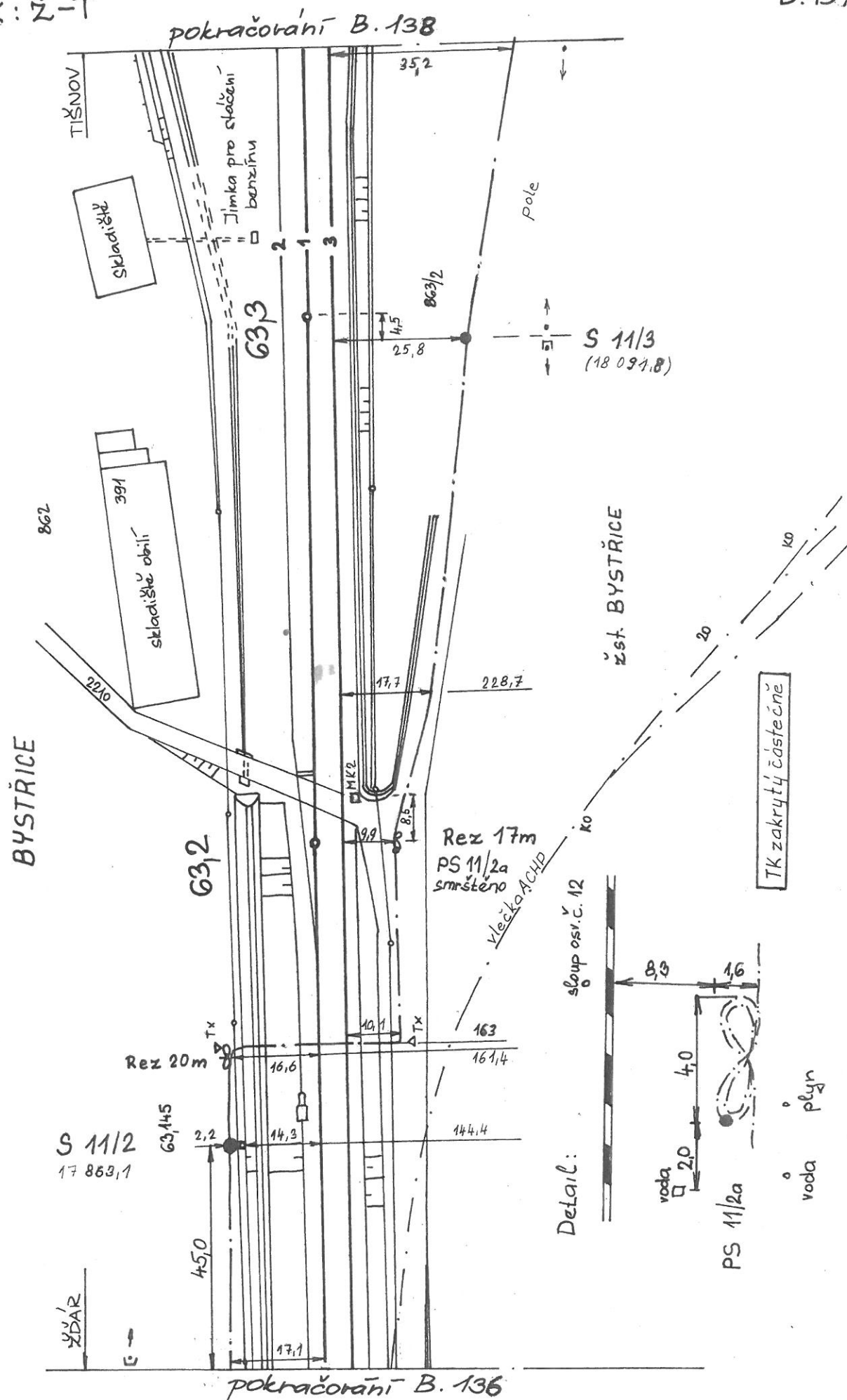
Velká ACHP

2208

ŽDAR

pokračování B. 135

TK nezakrytý



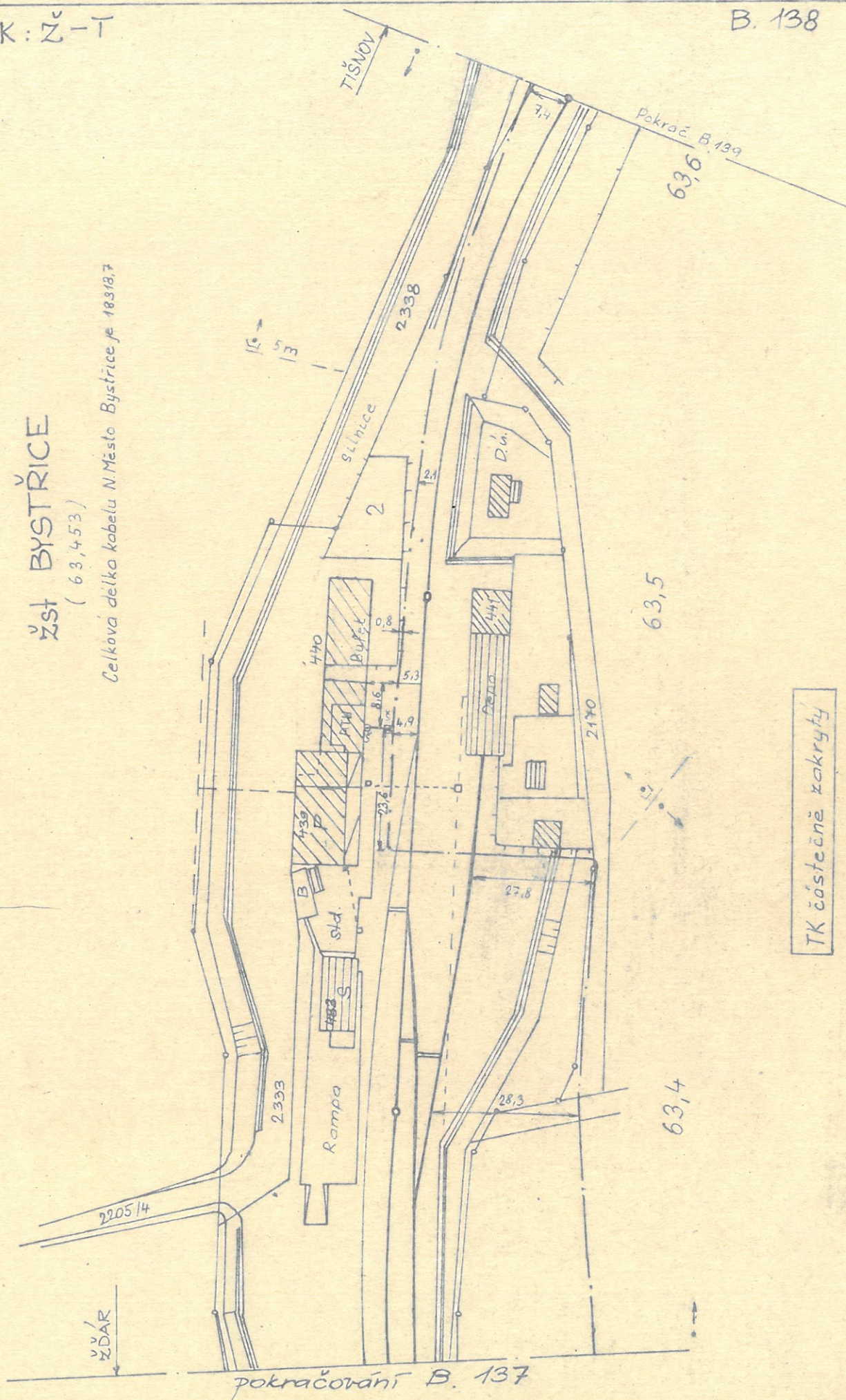
TK: Ž-T

B. 138

Žst BYSTRICE

(63,453)

Celková délka kabelu N.Město Bystrice je 18318,7



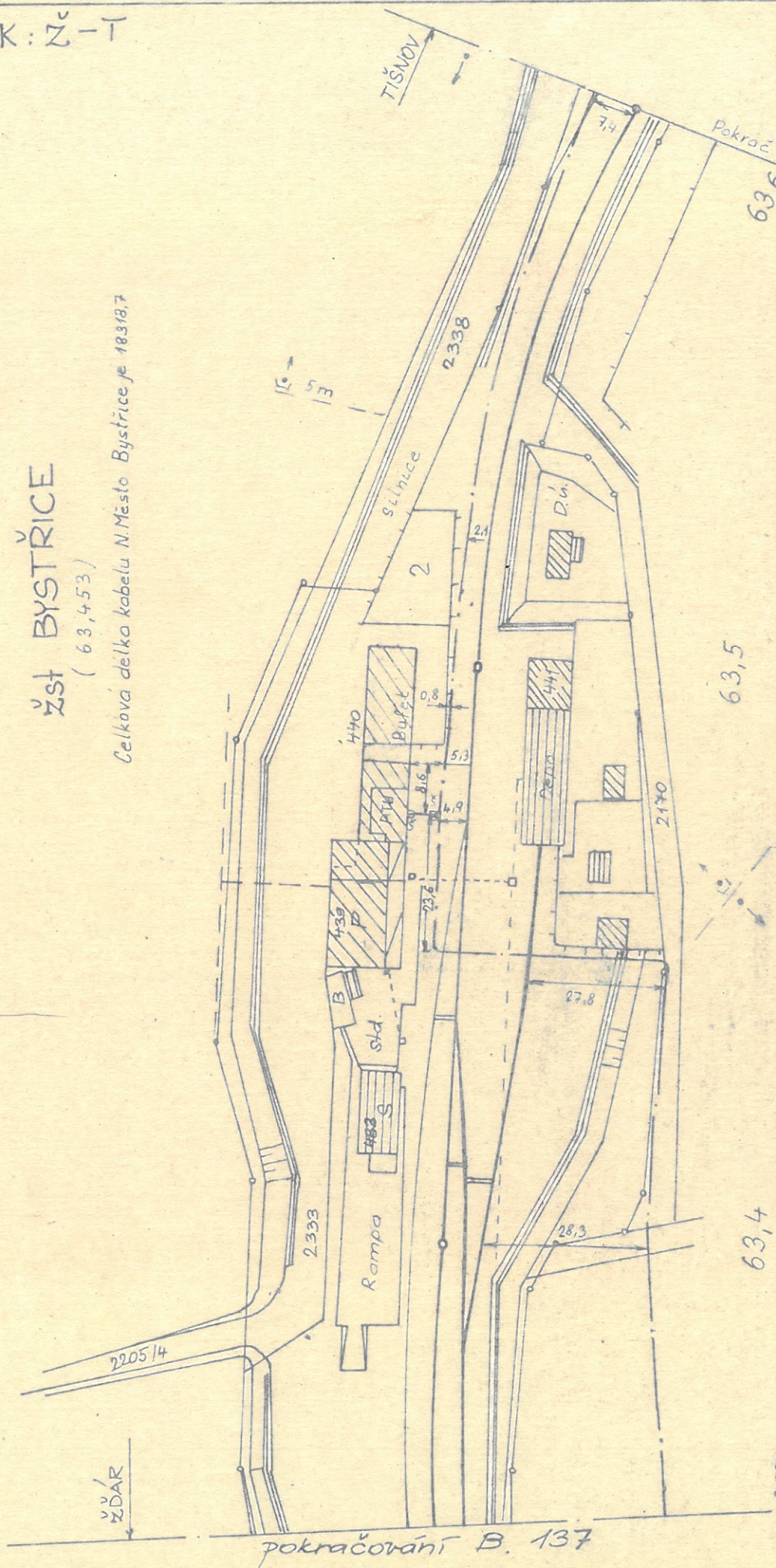
TK: Ž-T

B. 138

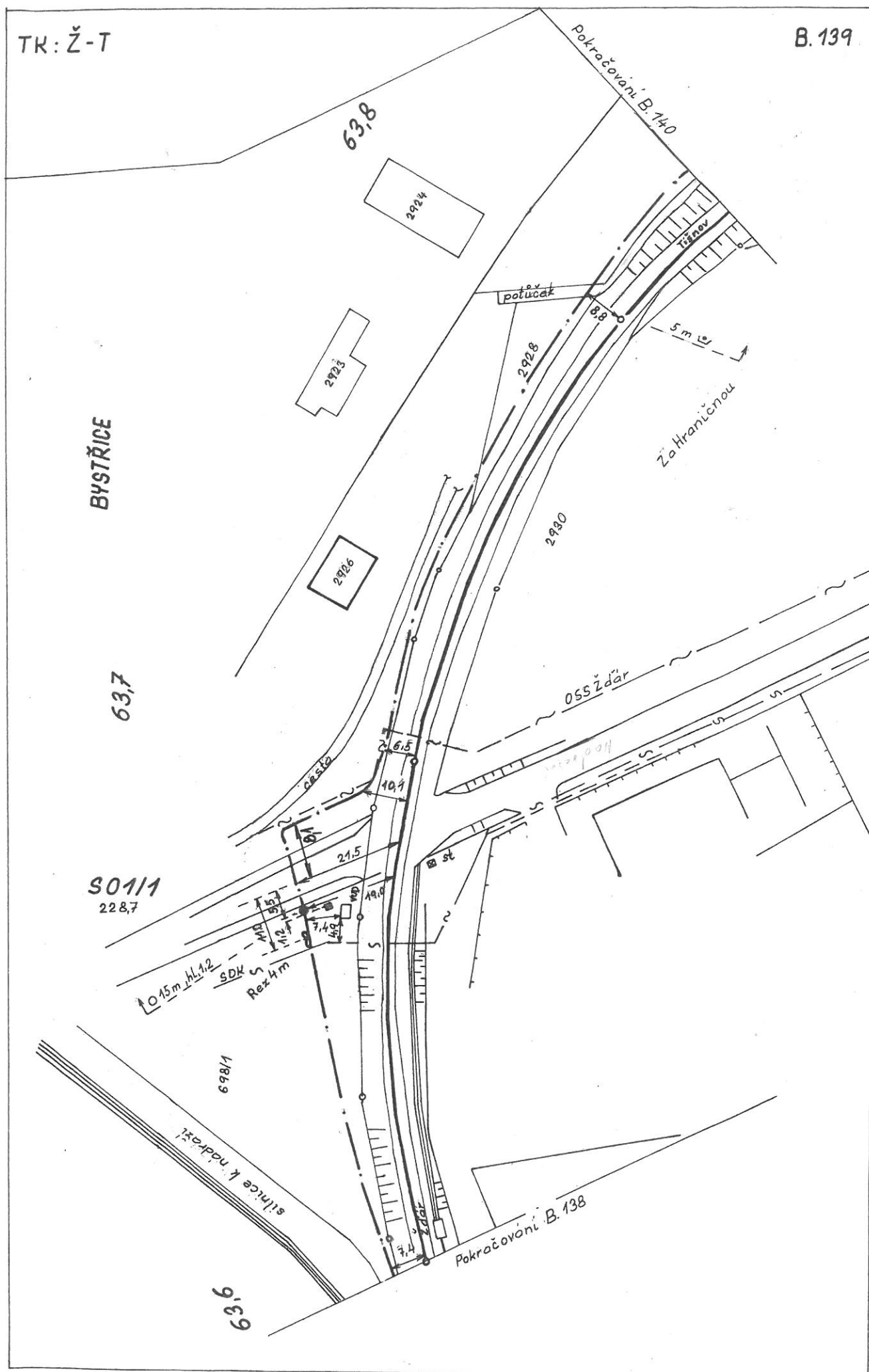
Žst BYSTRICE

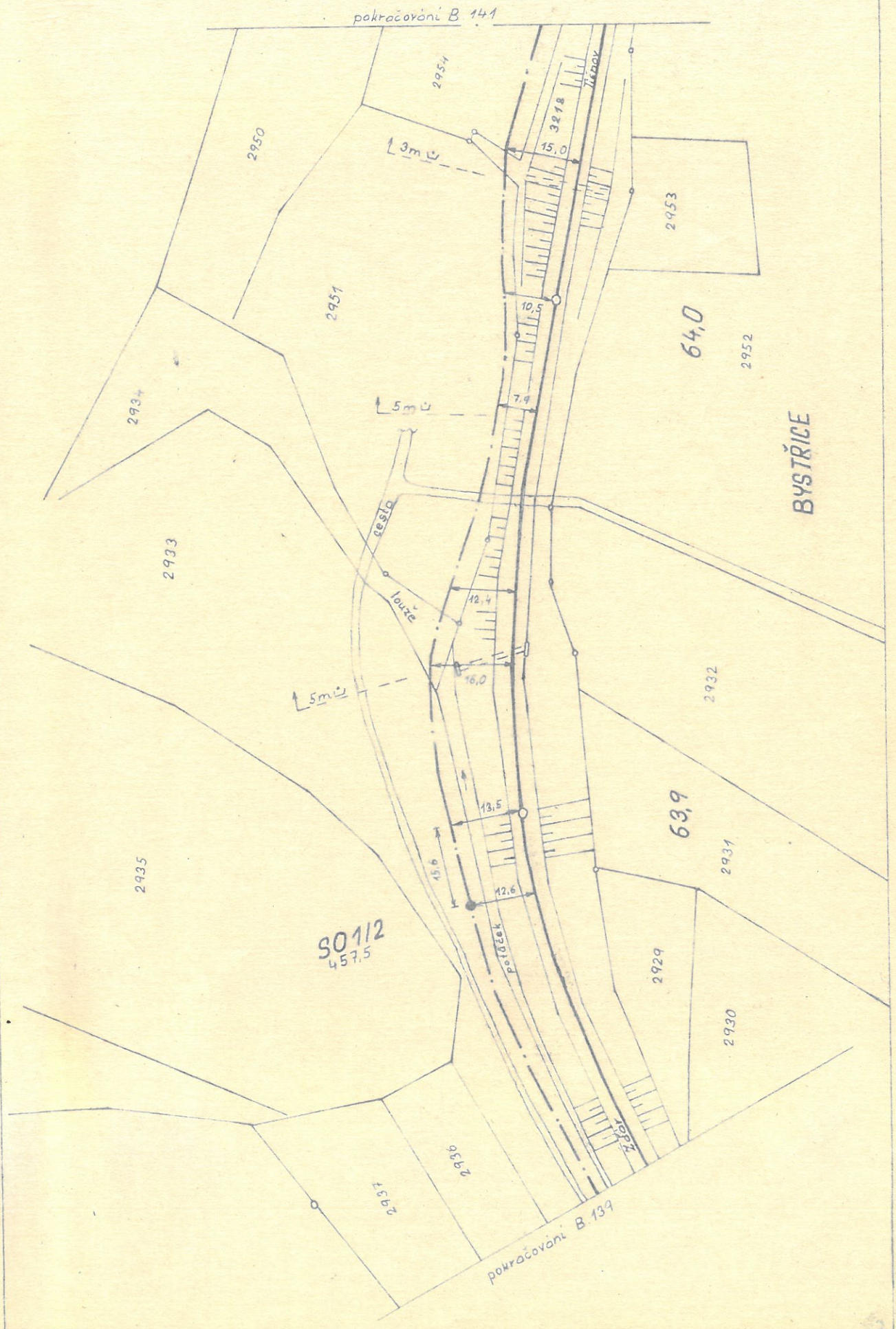
(63,453)

Celková délka kabelu N.Město Bystrice je 18318,7



TK částečně zakryty





TK: Ž-T

B.141

